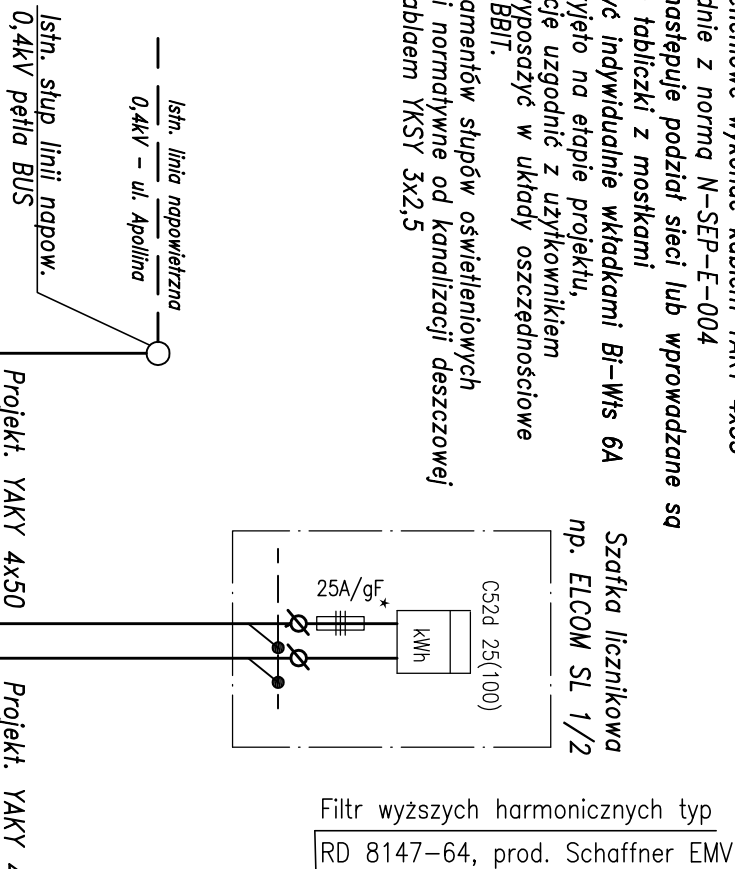


UWAGI

- Linie kablowe oświetleniowe wykonać kablem YAKY 4x35
- Kable układać zgodnie z norma N-SEP-E-004
- W słupach, gdzie następuje podział sieci lub wprowadzane są trzy kable stosować tabliczki z moskarami
- Oprawy zabezpieczyć indywidualnie wkładkami Bi-Wts 6A
- Numer słupów przyjęto na etapie projektu, ostateczną numerację uzgodnić z użytkownikiem
- Wszystkie oprawy wyposażać w układy oszczędnościowe np. APC-2 firmy RABBIT.
- Przy montażu fundamentów słupów oświetleniowych zachować odległości normatywne od kanalizacji deszczowej
- Wiaty Bus zasilić kablem YKSY 3x2,5

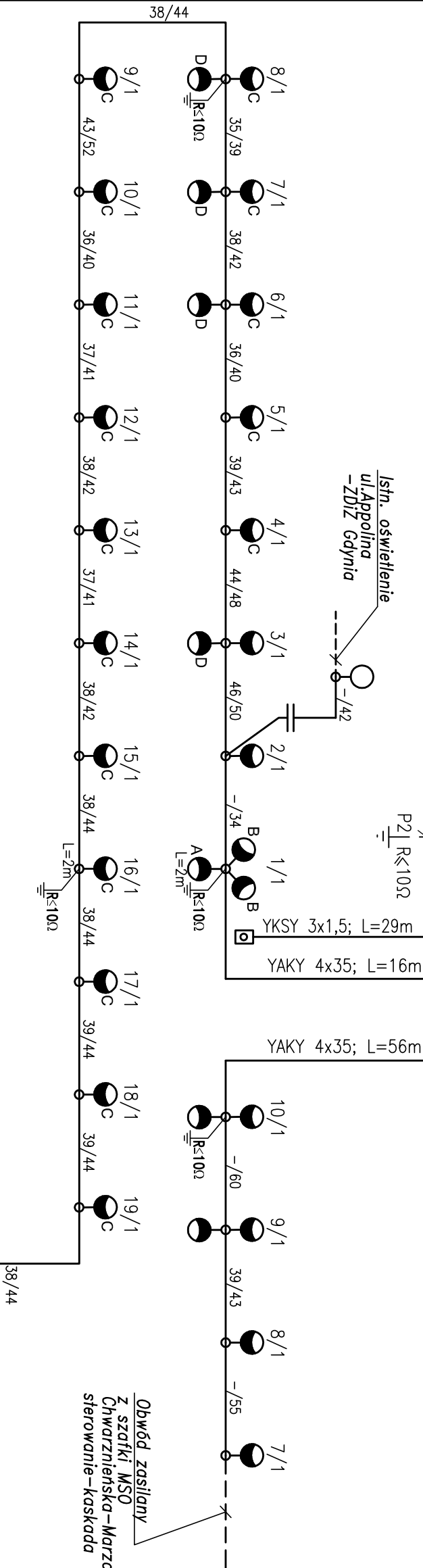


Proj. szafka oświetlenia "MSO Chwarznińska Apollina"

SAMOCZYNNIE
WYŁĄCZANIE
TN-C-S

P=Ps=5,3 kW

WZ – wyłącznik mierczowy Grasslin
Pc – programator cyfrowy
Kc, Kw – przekaźniki pośredniczące
Qc – stycznik obwodu całonocnego
Qw – stycznik obwodu wieczorowego



OZNACZENIA

- projektowany słup oświetleniowy z oprawą SGP340FG TP P5 1xSON(-T)250W stalowy ocynkowany, H=12m; wysięgnik L=2m; kąt nachylenia wysięgnika 15°;
- projektowany słup oświetleniowy z oprawą SGP340FG TP P5 1xSON(-T)150W stalowy ocynkowany, H=12m; wysięgnik L=2m; kąt nachylenia wysięgnika 15°;
- projektowany słup oświetleniowy z oprawą SGP340FG TP P5 1xSON(-T)100W stalowy ocynkowany, H=9m; wysięgnik L=1,5m; kąt nachylenia wysięgnika 15°;
- projektowany słup oświetleniowy z oprawą SGP340FG TP P5 1xSON(-T)150W stalowy ocynkowany, H=9m; wysięgnik L=1,5m; kąt nachylenia wysięgnika 15°;
- projektowany słup oświetleniowy z oprawą SGP340FG TP P5 1xSON(-T)70W stalowy ocynkowany, H=9m; wysięgnik L=1,5m; kąt nachylenia wysięgnika 15°;

Do proj. MSO Chwarznińska
Amona na podziide-sterowanie
kaskada

- podział sieci
- uziom pretowy P2/8
- odległość między słupami 20m/długość kabla 24m
- 4/1 – słup nr 4/ obwód 1
- czujka wyłącznika zmierzchowego

JBPK s.a. Biuro Projektów Budowlanych Komunalnych w Gdańsku		Rozbudowa ul.Chwarznińskiej wraz z jej przedłużeniem do ul.Chwaszczyńskiej w Gdyni. Odcinek I. Schemat zasilania oświetlenia MSO Chwarznińska-Apollina	
Projektant:	mgr inż. Piotr Burhardt	Specj.:	specj. inż. i uz. elektr.
Opracowanie:	mgr inż. Paweł Irek	Specj.:	specj. inż. i uz. elektr.
	mgr inż. Jacek Żbikowski	Specj.:	specj. inż. i uz. elektr.
Sprawdzający:	mgr inż. Ryszard Kusinski	Specj.:	specj. inż. i uz. elektr.